

# ΑΡΧΑΙΑ ΛΑΤΟΜΕΙΑ ΛΕΣΒΟΥ

ANCIENT QUARRIES IN LESBOS ISLAND, GREECE

Δρ. Μυρσίνη Βαρτή Ματαράγκα, Δρ. Διονύσης Ματαράγκας  
Dr Varti - Matarangas & Dr. Matarangas D.

ΑΚΡΑΣΙ

AKRASI

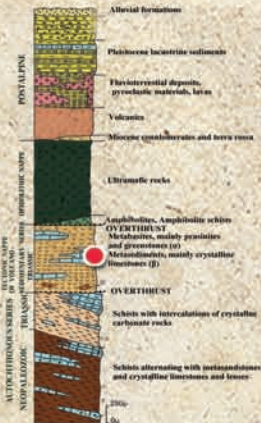
ΑΜΠΕΛΙΚΟ

AMPELIKO

ΝΕΟΧΩΡΙ

NEOCHORI

Γεωλογικός χάρτης Λέσβου  
Geological map of Lesbos



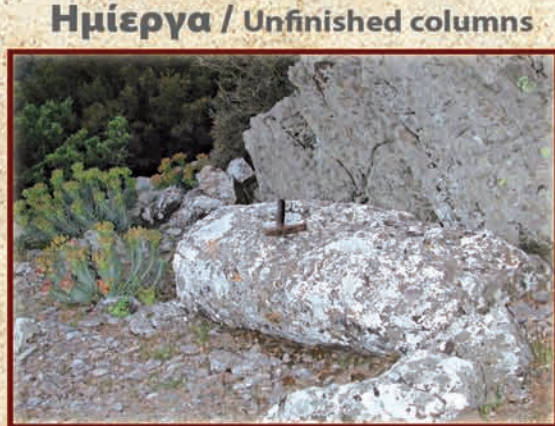
● Θέση Λατομείου / Quarry site

1. Τεταρτογενή και Νεογενή εναποθέσεις, 2. Υψηλάβια πέτρες, 3. Τριασικά λατομογενή πέτρες, 4. Τριτογενή σκιστολίθια με μεταβάσιμα, 5. Πρωτογενή σκιστολίθια με μεταβάσιμα και κρυσταλλίνα βασάλτη και γρανίτη.



Μεγάλος όγκος λαξευμάτων  
Big amount of cuttings

Νεοχώρι / Neochori



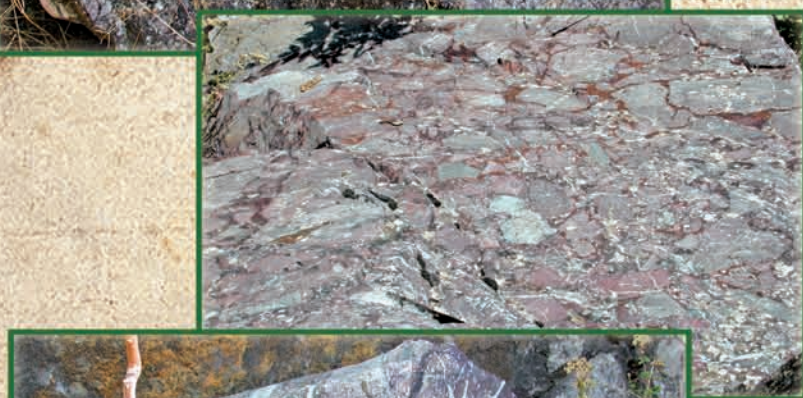
Ημίεργα / Unfinished columns



Δείγμα χειρός /  
Hand Sample



Ακράσι /  
Akrasi



Αμπελικό / Ampeliko



Μικροφωτογραφία

Λατυποπαγής δομή με πυκνό δίκτυο μικροφλεβιδίων με οξειδία του μαγγανίου και κρυστάλλους δολομίτη. Ετεροβλαστικός ιστός με κυματοειδή κατάσβεση.

Microphoto

Brecciated fabric with a dense net of vein lets rich in manganese oxides and relict crystals of dolomite. It is heteroblastic formed by calcite crystals with undulose extinction

