

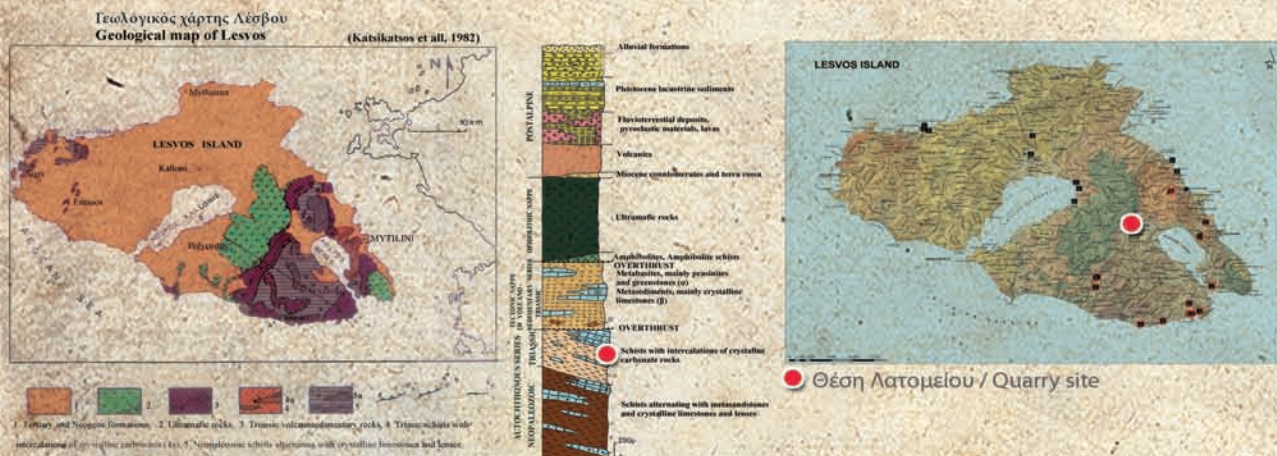
ΑΡΧΑΙΑ ΛΑΤΟΜΕΙΑ ΛΕΣΒΟΥ

ANCIENT QUARRIES IN LESBOS ISLAND, GREECE

Δρ. Μυρσίνη Βαρτή Ματαράγκα, Δρ. Διονύσης Ματαράγκας
Dr Varti - Matarangas & Dr. Matarangas D.

Με τη συμβολή του Δρ. ΓΙΑΝΝΗ ΚΟΥΡΤΖΕΛΛΗ

ΠΕΡΙΟΧΗ
ΚΑΡΥΝΗ
KARINI AREA



Μέτωπα εξόρυξης / Quarry fronts



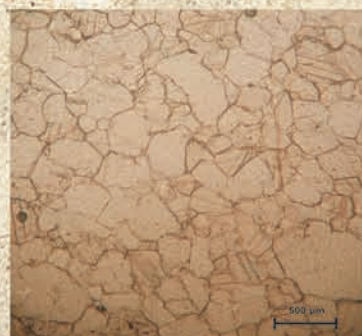
Ημίεργο / Unfinished column



Ίχνη εργαλείων / Tool marks



Δείγμα χειρός / Hand sample



Μικροφωτογραφία / Microfoto

Διακρίνεται ο γρανοβλαστικός ιστός με ευθείες και καμπύλες επιφάνειες επαφής των κρυστάλλων.

The granoblastic fabric formed by calcite crystals with straight to curved boundaries is showed.

Καρύνη

Στη περιοχή αυτή έχει γίνει λατόμηση σε αρκετές θέσεις αλλά η σπουδαιότερη και μεγαλύτερη με πολλά μέτωπα βρίσκεται στη βόρεια πλευρά του υψώματος που βρίσκεται βορειότερα της θέσης Καρύνη όπου 7 μέτωπα εξόρυξης προσδιορίστηκαν.

Πρόκειται για κρυσταλλικά ανθρακικά πετρώματα Τριαδικής ηλικίας που ανήκουν στους επωθημένους σχηματισμούς της ευρύτερης περιοχής Αγιάσου με υπόβαθρο σχιστολιθικό, χωρίς να είναι γνωστό το είδος της επαφής.

Τα κρυσταλλικά ανθρακικά πετρώματα είναι παχυ- μεσοστρωματώδη έως άστρωτα με κατακόρυφες διακλάσεις, τεκτονισμένοι και κατακερματισμένοι, κατά θέσεις. Είναι ασβεστίτικα με μικρή συμμετοχή δολομίτη και έχουν χρώμα λευκό έως ανοικτό γκρι.

Από τις, μέχρι σήμερα, έρευνές μας προκύπτει ότι, μετά το λατομείο της Μορίας, έχει γίνει η μεγαλύτερη εκμετάλλευση και η θέση τους ήταν ευνοϊκή για τη μεταφορά τους αφού βρίσκονται πολύ κοντά στον ποταμό Ευεργέτουλα.

Karini

In this area, quarrying in several sites has been observed; however, the greater and most important is located to the north of Karyni site, where 7 quarry fronts were determined. They are crystalline carbonates of Triassic age that belong to the thrust formations of the wider region of Agiassos and they are thick -medium bedded to un bedded with vertical joints, tectonized and fractured locally. They are crystalline limestones of white to light gray in color.

Thin sections study showed mostly a granoblastic fabric formed by calcite crystals with straight to curved boundaries. The average size of them is 0.3mm and the M.G.S. is 0.9mm. Also, concentrations of dolomite crystals are observed, small in size, with the same shape and size of the calcite crystals and along small fractures, very fine in size. In some quarry fronts, the calcite crystals except the granoblastic fabric locally are elongated, stressed with sutured boundaries. The percentage of the insoluble residue varies from 0.2 to 2 %. The d- isotopic values range from 3.49 to 3.77 ‰ for 13C (PDB) and from -1.42 to -3.26 ‰ for 18O (PDB).

From the studies carried out so far it is concluded that after the quarry of Moria, the most intense exploitation took place in this quarry.